

JVC[®]

The Perfect Experience / —

ProHD

Videocamera HD con scheda di memoria

GY-HM100E

Mobilità senza precedenti



SD[™]
HC
CLASS 6

È realmente possibile?



**Memorizzazione
affidabile ed
economica**



**Formato di
registrazione file
NLE nativo**



**Codifica con
bit rate elevato**



Super portabilità

GY-HM100E

Finalmente una videocamera professionale che utilizza lo stesso linguaggio del tuo programma di montaggio

I file MP4 pronti per il montaggio sono compatibili con i più diffusi programmi di Editing. Tutto ciò in aggiunta al primo supporto nativo al mondo per Final Cut Pro™.

La GY-HM100E è la prima di una nuova generazione di videocamere con scheda di memoria progettate per integrarsi nel flusso di produzione video senza conversioni. Il supporto nativo per file in formato QuickTime™ di Apple, significa che potrai caricare i tuoi filmati su Final Cut Pro™ per montarli direttamente senza convertire i file: senza alcun ritardo o perdita di qualità. Il supporto MP4 significa che potrai montare i tuoi file con i più diffusi e importanti programmi di Editing mantenendo la stessa strabiliante qualità. Grazie a supporti multimediali a basso costo e a un corpo leggero e compatto, avrai una videocamera portatile che soddisfa i requisiti sia degli appassionati che dei professionisti.



JVC lo rende possibile



Registrazione di file in formato nativo

Registra i tuoi filmati direttamente su file pronti per il montaggio QuickTime™ MOV, il formato nativo dei file per Final Cut Pro™ di Apple – trascina semplicemente i file nella timeline e inizia il montaggio. In alternativa, potrai registrare dei file MP4 che sono compatibili con tutti i principali programmi di montaggio.

MOV
QuickTime

MP4



Supporti affidabili e a basso costo

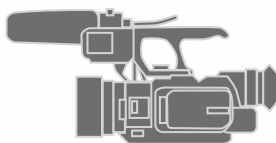
La GY-HM100E usa le schede di memoria SDHC standard di classe 6 che sono poco costose e ampiamente diffuse. Queste schede sono piccole, leggere, robuste e affidabili, e si possono leggere sul tuo computer con un lettore di schede standard.



Flusso di lavoro

Finora, le videocamere erano l'ostacolo principale nella realizzazione di un flusso di produzione liscio e semplice. Trasformare i filmati in un formato compatibile con il programma di montaggio era un processo laborioso che richiedeva molto tempo. Con la registrazione dei file in formato nativo, i filmati sono pronti per il montaggio nel momento stesso delle riprese.

Riprese



Trasferimento

SDHC

MOV
o
MP4

USB 2.0

MOV
o
MP4

**35
Mbps**

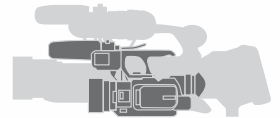
Eccezionale qualità

La codifica del video con bit rate più elevato significa una cosa sola: una maggiore qualità dell'immagine. La velocità di trasferimento dati di 35 Mbps usata dalla GY-HM100E è notevolmente più alta della maggior parte delle videocamere portatili e produce immagini meravigliose secondo lo standard di trasmissione HD.

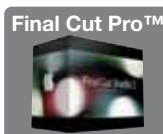
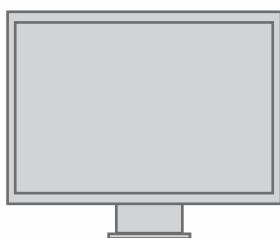


Vera portabilità

La GY-HM100E è una vera e propria meraviglia ingegneristica. Questa videocamera super compatta pesa solo 1,4 kg e può essere tenuta comodamente in una mano. La sua portabilità totale la rende la scelta ideale per riprese esterne persino negli ambienti più difficili.



Montaggio



Avid

Adobe

Canopus

Memorizzazione



Blu-ray



File Server



Rete



Processore del segnale digitale dinamico 1080p (DDSP)

Il nuovo processore del segnale digitale dinamico di JVC è il motore grafico che controlla la GY-HM100E. Questo encoder MPEG2 ad alta efficienza elabora segnali video fino a 35 Mbps per video HD 1920 x 1080 Full Progressivo o interlacciati.

Portabilità palmare con una stupefacente qualità GY-HM100E

Stabilizzatore ottico rotante

Con la maggiore definizione delle immagini HD, persino il più piccolo tremolio della videocamera diventa visibile allo spettatore. Lo stabilizzatore rotante dell'immagine ottica (ROIS) di nuova progettazione corregge il tremolio della videocamera senza nessuna perdita di qualità nella definizione delle immagini.

Obiettivo HD Fujinon 10x

La GY-HM100E è munita di obiettivo ad alta definizione 10x della Fujinon, un leader mondiale nella tecnologia degli obiettivi HD. In accordo con la filosofia complessiva del design di questa videocamera, l'obiettivo è stato progettato per massimizzare le prestazioni ottiche e minimizzare le dimensioni e il peso.



Tre CCD progressivi da 1/4 di pollice con offset diagonale

L'alta definizione è completamente incentrata sulla qualità delle immagini. La combinazione dei CCD progressivi da 1/4" di nuova progettazione e della tecnologia ad offset diagonale di JVC offre immagini HD perfette con colori ricchi e realistici.



Focus Assist

Quando si riprende in HD, una messa a fuoco precisa è essenziale. JVC ha sviluppato la funzione Focus Assist per ottenere una messa a fuoco HD accurata, facile e veloce. Quando si accende la funzione Focus Assist, l'immagine nel mirino o monitor LCD diventa monocromatica e tutti gli oggetti correttamente a fuoco hanno una colorazione sui bordi.



Monitor LCD da 2,8 pollici

Il monitor LCD da 2,8 pollici e formato 16:9 non è solo un'alternativa al mirino durante le riprese, ma visualizza anche una vasta serie di indicazioni di controllo e di configurazione.

Due slot per schede SDHC

La GY-HM100E offre agli utenti la flessibilità di due slot per schede di memoria SDHC. Quando la scheda nel primo slot è piena, la videocamera passa automaticamente alla seconda senza alcuna perdita di dati. Le schede di memoria sono hot swap, perciò si possono rimuovere per eseguirne il montaggio senza interrompere le riprese.

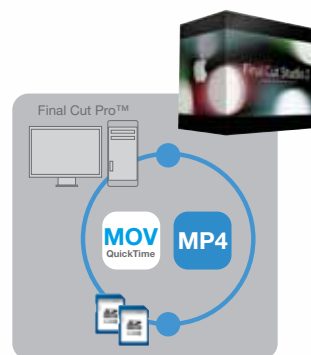
Tecnologie avanzate per gli utenti di oggi

Accesso diretto ai file di prossima generazione

Registrazione in doppio formato (QuickTime™ per FCP™/MP4)

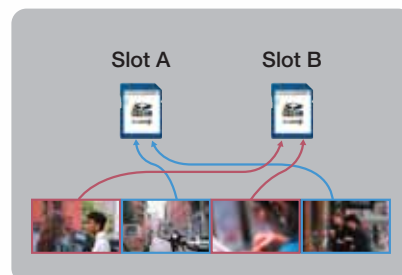
Usare QuickTime™ come formato nativo dei file, rende la GY-HM100E la scelta perfetta per gli utenti del popolare programma di montaggio Final Cut Pro™ di Apple. I file MOV registrati dalla videocamera si possono trascinare direttamente su Final Cut Pro™, mantenendoli così come sono ed eliminando il lungo processo di conversione

dei file. Sponderai meno tempo a preparare i file per il montaggio, e avrai più tempo per lavorare con la tua creatività. Per gli utenti di altri programmi NLE, comprese le soluzioni di Adobe, Avid e Canopus, la GY-HM100E supporta anche il formato MP4. Anche questi file si possono inserire nel programma di montaggio senza nessuna ricodifica.



Due slot per schede SDHC con registrazione continua

Con l'avvento di schede di memoria ad alta capacità e accessibili, i tempi di ripresa prolungati sono divenuti una realtà. La GY-HM100E fa un ulteriore passo avanti con due slot per schede SDHC e la possibilità di riprendere continuamente dalla prima scheda alla seconda. Non ci sono interruzioni nella registrazione, nessuna perdita di dati momentanea – solo una continua, dato che la videocamera – passa automaticamente alla seconda scheda quando la prima è piena. Altri vantaggi di avere due slot includono la capacità di utilizzare in modo efficace delle schede di bassa capacità, dato che si può estrarre la prima scheda per eseguire il montaggio mentre si continua a riprendere sulla seconda. Tutto ciò in aggiunta alla flessibilità di selezione delle scene sulla scheda.



I supporti SDHC offrono la migliore combinazione di prezzo, disponibilità, capacità, affidabilità e velocità di trasferimento. Le schede SDHC sono durevoli e affidabili perché non hanno parti mobili, pin o altre sporgenze. Inoltre vincono il confronto con i nastri per quanto riguarda i costi per minuto di registrazione.

Codifica avanzata MPEG2 con bit rate elevato

Processore del segnale digitale dinamico 1080p (DDSP)

Il cuore della GY-HM100E è il nuovo processore del segnale digitale dinamico. L'elaborazione viene effettuata sul segnale 1920 x 1080 Full Progressive, indipendentemente dalle impostazioni della videocamera, assicurando la massima qualità delle immagini con qualunque modalità di ripresa. Tutte le principali definizioni HD sono supportate, includendo 1920 x 1080, 1440 x 1080 e 1280 x 720.



Codifica MPEG2 a 35 Mbps

Il codec MPEG2 ad alta efficienza comprime i segnali video fino a 35 Mbps – sufficiente per supportare una definizione completa di 1920 x 1080 – per una qualità delle immagini semplicemente sbalorditiva. Il codec MPEG2 long GOP (Group of Pictures) è un sistema di compressione conforme agli standard di trasmissione, ed è supportato da tutti i programmi di montaggio e server di trasmissione più diffusi.

35 Mbps

35 Mbps		25 Mbps	19 Mbps
1920 x 1080/60i	1280 x 720/60p	1440 x 1080/60i	1280 x 720/60p
1920 x 1080/50i	1280 x 720/50p	1440 x 1080/50i	1280 x 720/50p
1920 x 1080/30p	1280 x 720/30p		1280 x 720/30p
1920 x 1080/25p	1280 x 720/25p		1280 x 720/25p
1920 x 1080/24p	1280 x 720/24p		1280 x 720/24p
1440 x 1080/60i (solo MOV)			
1440 x 1080/50i (solo MOV)			

Registrazione audio non compressa con comandi manuali

La GY-HM100E cattura l'audio con qualità non compressa. Si possono registrare due canali non compressi lineari PCM a 16-bit/48 kHz mediante il microfono stereo integrato e il microfono staccabile a cannone, o tramite una coppia di connettori bilanciati XLR. La commutazione versatile degli ingressi e l'assegnazione indipendente dei canali consentono di connettere sia il microfono che sorgenti line-level (come ad esempio ricevitori wireless), mentre l'alimentazione (phantom) è disponibile su ciascun connettore XLR in modo indipendente. I livelli di registrazione audio si possono controllare automaticamente o manualmente, e c'è un indicatore del livello audio nel mirino e nel monitor LCD per facilitare il monitoraggio.

linear PCM Recording



Registrazione HD di qualità professionale

Obiettivo HD Fujinon 10x

La GY-HM100E è munita di obiettivo ad alta definizione 10x della Fujinon, un'azienda leader a livello mondiale nella tecnologia degli obiettivi HD. Il design minimizza il peso e la dimensione dell'obiettivo, ma fornisce eccezionali prestazioni ottiche HD con una bassa distorsione. Per ridurre le immagini fantasma e il flaring, la superficie dell'obiettivo ha un nuovo rivestimento EBC (Electronic Beam Coating – rivestimento trattato con fascio di elettroni) che riduce notevolmente la quantità di luce riflessa sulla superficie dell'obiettivo e aumenta la trasmissione della luce.



La lunghezza focale dell'obiettivo va da 3,7 a 37 mm (39 - 390 mm equivalente a 35 mm in pellicola) e offre un buon bilanciamento del grandangolo e dello zoom. Per riprese con un angolo più ampio, il copri obiettivo integrato può essere rimosso e si può montare il raccordo grandangolare opzionale GL-V0746U. Si può ampliare anche la gamma dello zoom con il teleobiettivo opzionale GL-V1846U.



Tre CCD progressivi da 1/4 di pollice con offset diagonale

Il design dei tre CCD progressivi fornisce colori ricchi e accurati, mentre la tecnologia ad offset diagonale di JVC aumenta le informazioni campionate sulla luminanza sia in direzione orizzontale che verticale spostando i pixel di colore rosso e blu relativi al verde. Il risultato è un'immagine più nitida senza nessuna perdita di sensibilità.



Stabilizzatore rotante dell'immagine ottica

Con la maggiore risoluzione e nitidezza delle immagini HD, persino il più piccolo tremolio della videocamera diventa visibile allo spettatore. Lo stabilizzatore ottico rotante (ROIS) di nuova progettazione di JVC, corregge i movimenti verticali e laterali della videocamera senza il deterioramento della qualità dell'immagine ed associato ai sistemi di stabilizzazione digitali, risultano delle immagini HD perfette che rimangono nitide e stabili.

Acquisizione di fotografie

La GY-HM100E si sdoppia e diventa una macchina fotografica da 2 Megapixel. Potrai scattare immagini dal vivo, o da un video già registrato, e memorizzarle su una delle due schede di memoria. Inoltre, siccome i CCD sono progressivi, ogni fotogramma è nitido e chiaro, persino quando la scena è in movimento.

Versatilità manuale, flessibilità automatica

Controlli e layout facili da usare

L'ergonomia ha avuto un ruolo preminente nel design della GY-HM100E. La videocamera è molto comoda da tenere in mano persino per riprese lunghe, grazie alla sua impugnatura. E nonostante le dimensioni estremamente compatte, tutte le funzioni principali della videocamera sono accessibili direttamente dai controlli e interruttori sul corpo della videocamera, proprio lì dove penseresti che dovrebbero essere.



- **Zoom dell'obiettivo/selettore di messa a fuoco**
- **Bilanciamento del bianco** – selezionabile tra predefinito e due impostazioni utente
- **Guadagno** (L, M, H)
- **Full Auto** (on/off)
- **Messa a fuoco automatica/manuale**
- **Filtro ND** (OFF, +1/10ND)
- **Utente 1/Utente 2/Utente 3** (consente all'utente di predefinire delle funzioni quali Focus Assist, Barre di colore, impostazione TC, LoLux, Zebra, Tele/Macro, ecc.) e così via.

Focus Assist

Con la maggiore definizione dell'HD, una messa a fuoco precisa è essenziale – degli errori di messa a fuoco che potrebbero essere invisibili in video SD sono molti più evidenti quando si guardano video HD. JVC ha sviluppato la funzione Focus Assist per ottenere una messa a fuoco HD accurata, facile e veloce. Quando si accende la funzione Focus Assist, l'immagine nel mirino o monitor LCD diventa monocromatica e tutti gli oggetti correttamente a fuoco hanno una colorazione sui bordi. Questo semplifica la messa a fuoco degli elementi importanti dell'immagine durante le riprese.



Immagine sfocata



Immagine a fuoco

Il bordo dei soggetti a fuoco viene mostrato a colori, per segnalare all'operatore che è a fuoco. Il vantaggio principale di questo sistema è che funziona in tempo reale.

Funzioni automatiche intelligenti

Nelle situazioni di ripresa normali le funzioni automatiche della GY-HM100E si occupano dei problemi tecnici, permettendoti di concentrarti sull'azione in corso e sul riprendere la scena come vuoi tu.

Monitor LCD da 2,8 pollici

Il monitor LCD da 2,8 pollici e formato 16:9 non è solo un'alternativa al mirino durante le riprese, visualizza anche una vasta serie di indicazioni di controllo e di configurazione. Nella parte sinistra dello schermo trovi un mini joystick e un pulsante per navigare nei menu e selezionare le opzioni, come pure un controllo dello zoom e un pulsante di avvio/arresto della registrazione.

Pulsante dello zoom
Pulsante di avvio/arresto della registrazione



Funzioni manuali versatili

Per una maggiore creatività e controllo, molte funzioni della videocamera si possono controllare manualmente, dalla velocità dell'otturatore ed esposizione ai dettagli orizzontali e verticali dell'immagine, fino alla regolazione della curva gamma e guadagno luminosità. Il controllo manuale può aprire la porta ad alcuni splendidi effetti speciali. Inoltre permette di riprendere dei filmati migliori in ambienti di ripresa impegnativi.

- **Modalità LoLux** – una funzione esclusiva di JVC che permette le riprese in condizioni avverse di illuminazione
- **Regolazione dettagli H/V**
- **Impostazione Knee**
- **Zebra** che definisce il possibile livello luminoso
- **Matrice di colore/regolazione guadagno**
- **Impostazioni guadagno** di 0, 3, 6, 9, 12, 15, 18 dB e AGC possono essere assegnate al commutatore del guadagno "L/M/H"
- **Regolazione della curva gamma** che fornisce una ricca variazione della gradazione



Telecomando wireless

La GY-HM100E viene fornita con un telecomando a infrarossi per la gestione remota della videocamera – straordinario per riprese da un punto di osservazione statico quando l'operatore non è disponibile o non è necessario.



Funzioni facili da usare

Data Battery

La Data Battery di JVC in dotazione fornisce un tempo di registrazione di oltre due ore. L'uso di una Data Battery di JVC non garantisce solo delle prestazioni eccellenti della batteria, ma consente anche di monitorare la carica della batteria e la durata di registrazione rimanente, premendo semplicemente un tasto. Il tempo di registrazione continuo fornito dalla batteria BN-VF823U è di circa 120 minuti con mirino e monitor LCD accesi e una temperatura di 25°C.



Uscita video

Per il monitoraggio o acquisizione esterni, la GY-HM100E è provvista di una varietà di opzioni di uscita video, comprese le uscite HDMI™ e component per HD, la conversione verso il basso per video SD e l'uscita video composito per SD solamente. L'uscita HDMI™ utilizza un connettore standard HDMI™ e può trasmettere video Full HD come pure audio non compresso.

HDMI™
HIGH DEFINITION MULTIMEDIA INTERFACE

	HD	SD
HDMI™	720p o 1080i	Conversione verso il basso a 480i/p o 576i/p
Component	720p o 1080i	Conversione verso il basso a 480i o 576i
Composito	-	Conversione verso il basso a 480i o 576i

Nessuna capacità di cross-conversion.
Il formato del segnale di uscita è determinato nelle impostazioni di selezione del sistema e di connessione.



Uscita USB 2.0
Uscita HDMI™
Uscita A/V (Composito)

Uscita Component

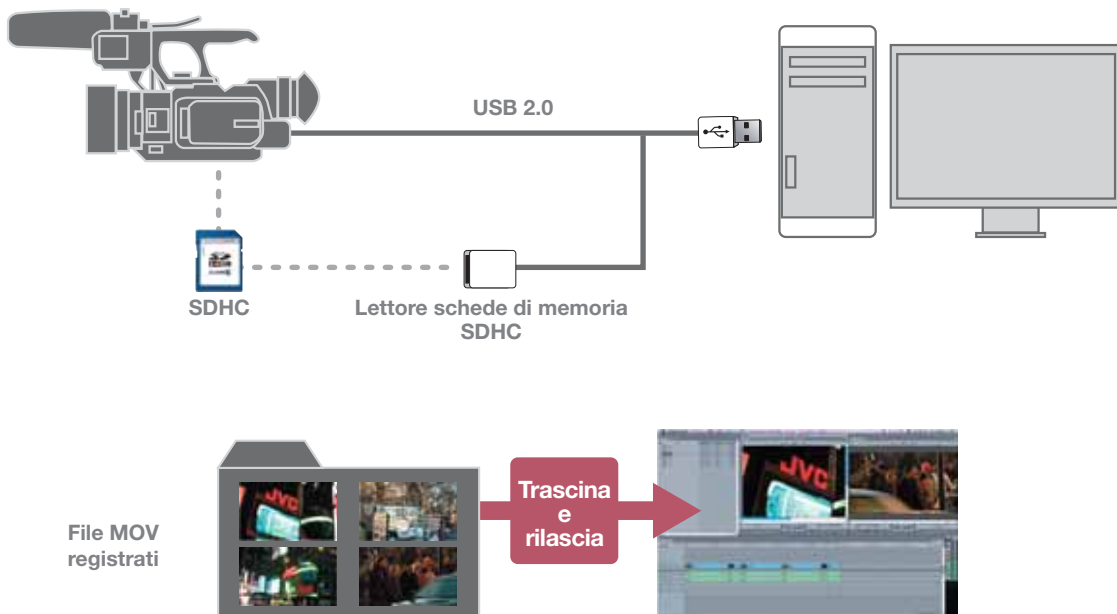
GUI

La nuova interfaccia grafica (GUI), visibile sia sul monitor LCD che sul mirino in sovrimpressione, possiede parecchi miglioramenti che rendono piacevole l'utilizzo della GY-HM100E. Grazie all'alta definizione delle immagini miniaturizzate la selezione visiva di clip per la revisione è molto facile. E ora sono disponibili informazioni più dettagliate sui file e sulle riprese per ciascun clip, inclusi il formato del file, la velocità dei fotogrammi e la definizione.

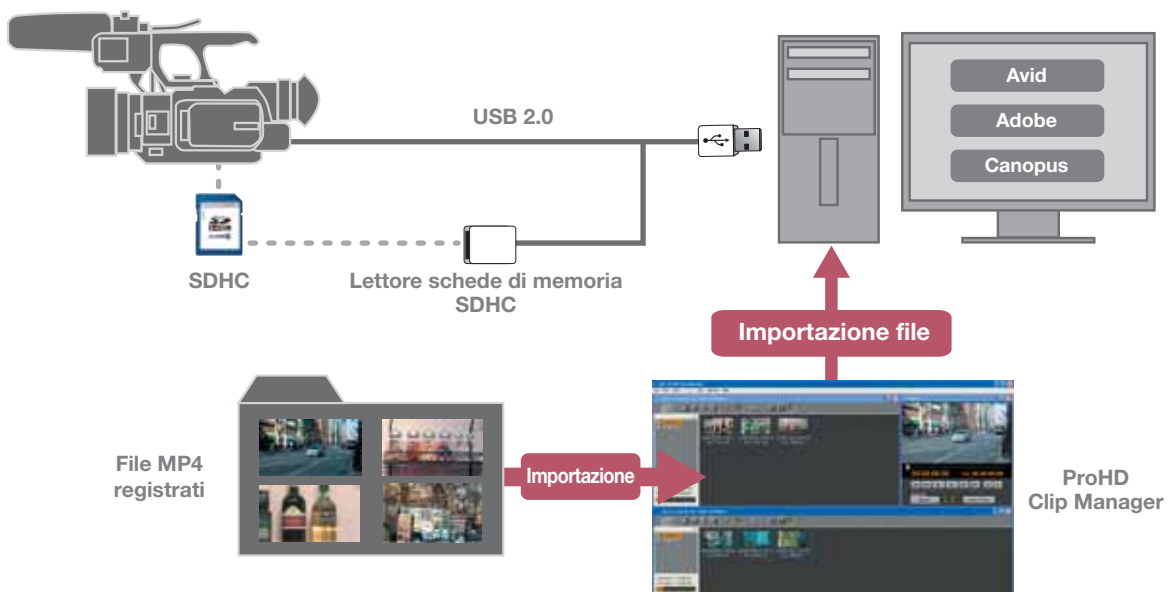


Flusso di montaggio della GY-HM100E

Flusso di lavoro dei file MOV con accesso diretto a Final Cut Pro™ di Apple



Flusso di lavoro per l'importazione di file MP4 nei principali programmi NLE



Software ProHD

ProHD Clip Manager di JVC

ProHD Clip Manager, per Mac e Windows, facilita la gestione da PC delle clip MP4 contenute nelle schede di memoria della GY-HM100E. Con pochi click del mouse potrai copiare, spostare o cancellare le clip, vedere il loro contenuto in anteprima e modificarne i metadati. Potrai anche gestire delle cartelle per mantenere i file in ordine, controllare lo spazio rimanente su una scheda e impostare il fotogramma indice di una clip da usare come anteprima.

Schermo principale per Windows®



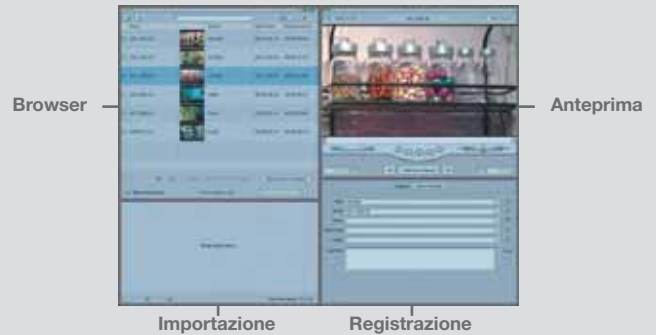
Finestra delle informazioni

Finestra del mirino

ProHD Log and Transfer Plug-in

ProHD Log and Transfer Plug-in è un software per Final Cut Pro™ di Apple che ti permette di rilasciare file MP4 registrati sulla GY-HM100E nelle cartelle delle clip di Final Cut Pro™. Con il plug-in installato, potrai vedere le immagini miniaturizzate dei file MP4 sulla scheda di memoria dallo schermo Log and Transfer di Final Cut Pro™. Trascina e rilascia semplicemente le immagini miniaturizzate nelle cartelle per convertirle automaticamente nel formato QuickTime™. A quel punto saranno pronte per l'uso.

Schermo Log and Transfer



Browser

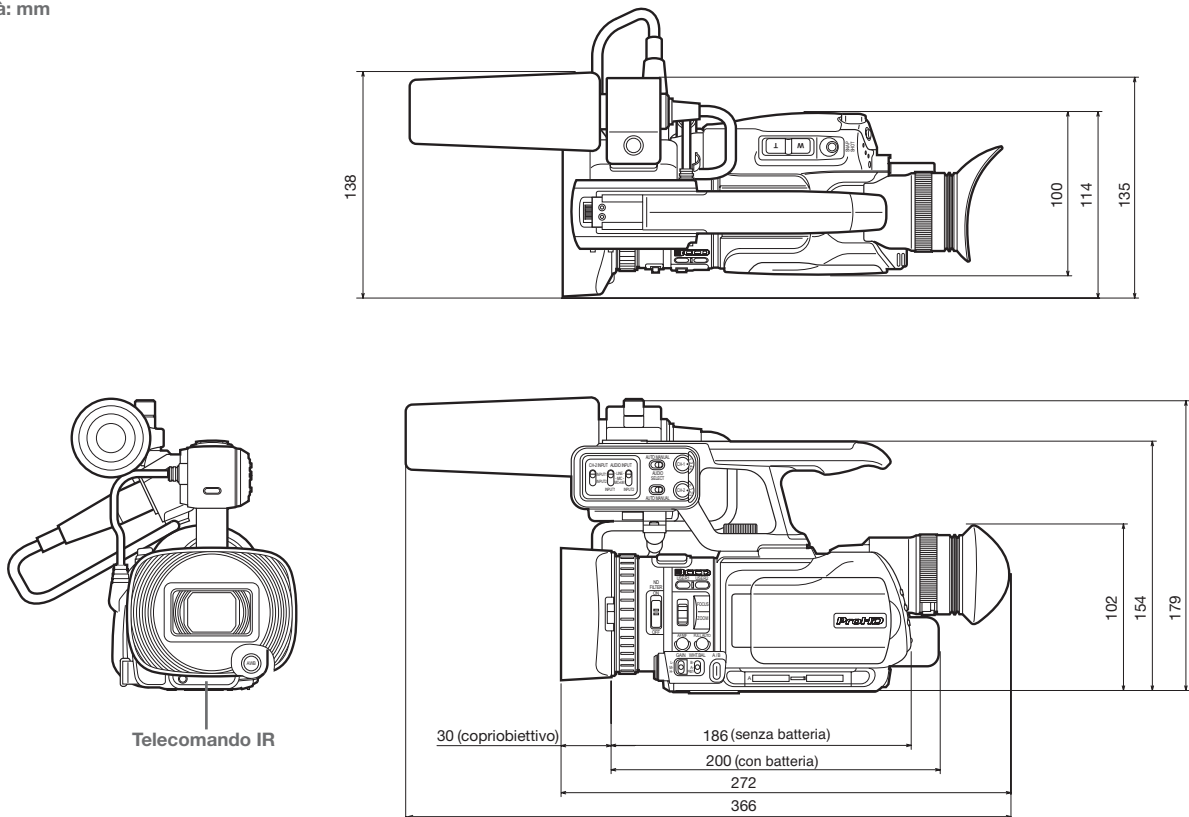
Anteprima

Importazione

Registrazione

Dimensioni

Unità: mm



Telecomando IR

Specifiche

GY-HM100E

[Generalità]

Alimentazione: DC 11 V (con adattatore AC)/DC 7,2 V (con batteria)
Consumo: 7,8 W (quando la retroilluminazione dell'LCD è impostata a [STANDARD])
Dimensioni: 272 mm (L) x 179 mm (A) x 135 mm (P)
Peso: Circa 1,4 kg (compresi batteria BN-VF823, scheda SDHC e microfono)
Temperatura:
Di esercizio: da 0°C a 40°C
Di stoccaggio: da -20°C a 50°C

Umidità:

Di esercizio: dal 35% all'80% UR
Sensore immagini: 3 chip CCD progressivi 1/4"
Prisma di separazione del colore: Prisma di separazione a 3 colori
Sistema di sincronizzazione: Sincronizzazione interna (SSG incorporato)
Diametro del filtro:

Quando il copriobiettivo è staccato: 46 mm (passo vite: 0,75 mm)
Compatibile con filtro, teleobiettivo e grandangolo
Quando il copriobiettivo è attaccato: 72 mm (passo vite: 0,75 mm)
Compatibile con filtro solamente

Obiettivo: Fujinon F1,8 - 2,8, 10x, f=3,7 - 37 mm (35 mm conversione: 39 - 390 mm)
Filtro ND: OFF, +1/10ND

Guadagno: 0 dB, 3 dB, 6 dB, 9 dB, 12 dB, 15 dB, 18 dB, Lolux, AGC
Illuminazione minima: 5 lx (tipica) (modalità 1920 x 1080, F1,8, +18 dB, con accumulo di 16 fotogrammi)

Otturatore elettronico: 1/3,75 - 1/10000, EEI

Mirino: LCD 0,44", 235.000 pixel, 16:9

Monitor LCD: LCD 2,8", 206.000 pixel, 16:9

Media supportati: SDHC (classe 6)

Slot: x 2

Tempo di registrazione: Circa 25 minuti (scheda SDHC da 8 GB, 35 Mbps, modalità VBR)

[Video/Audio]

Formato di registrazione: Formato file QuickTime™ per Final Cut Pro™/
Formato file MP4

Formato di registrazione:

Video: MPEG-2 long GOP

Modalità HQ: VBR, 35 Mbps (Max) MPEG-2 MP@HL

Modalità SP: CBR, 25 Mbps (1440x1080i)/

19 Mbps (1280 x 720p24/25/30): MPEG-2 MP@H-14

19 Mbps (1280 x 720p50/60): MPEG-2 MP@HL

Audio: LPCM 2 can., 48 kHz/16 bit

Velocità dei fotogrammi video:

Impostazioni PAL:

Modalità HQ: 1920 x 1080/50i, 25p, 1440 x 1080/50i (solo MOV),
1280 x 720/50p, 25p

Modalità SP: 1440 x 1080/50i, 1280 x 720/50p, 25p

Impostazioni NTSC:

Modalità HQ: 1920 x 1080/59,94i, 29,97p, 23,98p,
1440 x 1080/59,94i (solo MOV), 1280 x 720/59,94p, 29,97p, 23,98p

Modalità SP: 1440 x 1080/59,94i, 1280 x 720/59,94p, 29,97p, 23,98p

[Fotografia]

Formato di registrazione delle fotografie: JPEG

Dimensioni della registrazione: 4 modalità (1920 x 1080/1440 x 1080/
1024 x 768/640 x 480)

Qualità di registrazione: 2 modalità (Fine, Standard)

[Connettori]

Uscita AV: Uscita video analogico composito (576i o 480i: conversione verso il basso, 4:3/16:9): 1,0 V (p-p), 75 ohm, audio stereo, uscita analogica 300 mV, 1 k-ohm (cavo speciale)

Uscita Component: Uscita Component Y, Pb, Pr (576i o 480i: conversione verso il basso/720p/1080i)

Y: 1,0 V (p-p), 75 ohm

Pb, Pr: 0,7 V (p-p), 75 ohm (cavo speciale)

Uscita HDMI™: HDMI™ (576i/p o 480i/p: conversione verso il basso/720p/1080i) (V.1.3, x.v. Colour compatibile)

USB: Mini USB-B, USB 2.0

Cuffie: Mini-jack (stereo) 3,5 mm

Microfono: Mini-jack (stereo) 3,5 mm

Ingresso audio:

[MIC]: -60 dBμ, 3 k-ohm, XLR (bilanciato), +48 V uscita (alimentazione phantom)

[LINEA]: +4 dBμ, 10 k-ohm, XLR (bilanciata)

[Accessori in dotazione]

Batteria (BN-VF823) x 1, adattatore AC (AP-V21) x 1,
Caricabatteria (AA-VF8) x 1, microfono x 1, telecomando wireless x 1,
Cavo Component x 1, cavo A/V x 1, cavo USB x 1

■ Tempi di registrazione SDHC classe 6 (appros.)

	MOV/MP4		
	SP		HQ
	720p	1080i	720p/1080i
4 GB	22 min.	17 min.	12 min.
8 GB	45 min.	35 min.	25 min.
16 GB	1 ora 30 min.	1 ora 10 min.	50 min.
32 GB	3 ore	2 ore 20 min.	1 ora 40 min.

Accessori opzionali



GL-V0746U
Grandangolo 0,7x



GL-V1846U
Teleobiettivo 1,8x



BN-VF823U
Batteria



AA-VF8
Caricabatteria



MV-P615U
Microfono super
direzionale



MZ-V8U
Microfono stereo

Final Cut Pro™ non incluso.
Microsoft® e Windows® sono marchi registrati o marchi di Microsoft Corporation negli Stati Uniti e/o in altri paesi. Apple, il logo di Apple, Macintosh, QuickTime e Final Cut Pro sono marchi di Apple Inc. negli Stati Uniti e in altri paesi. I loghi SD e SDHC sono marchi di SD Card Association. Le denominazioni dei prodotti e delle aziende menzionate sono marchi di fabbrica o marchi depositati dei rispettivi proprietari.
Copyright © 2009, Victor Company of Japan, Limited. All Rights Reserved.

Immagine simulate.

I valori relativi al peso e alle dimensioni sono approssimativi.
E.&O.E. Il design e le specifiche tecniche sono soggetti a modifiche senza preavviso.

JVC®

DISTRIBUITO DA

JVC Professional Europe Ltd. - Filiale Italiana
Via Cassanese, 224, Palazzo Tiepolo
20090 Segrate, Milano Oltre
Tel.: +39 02 26943 1 - Fax: +39 02 2692 9361
email: info@jvcpro.it
www.jvcpro.it



Lo stabilimento di Hachioji della Victor Company of Japan, Ltd. ha ottenuto la certificazione ISO9001.

Stampato in Belgio
09/50 NCE

"JVC" è il nome commerciale o marchio registrato della Victor Company of Japan, Limited.